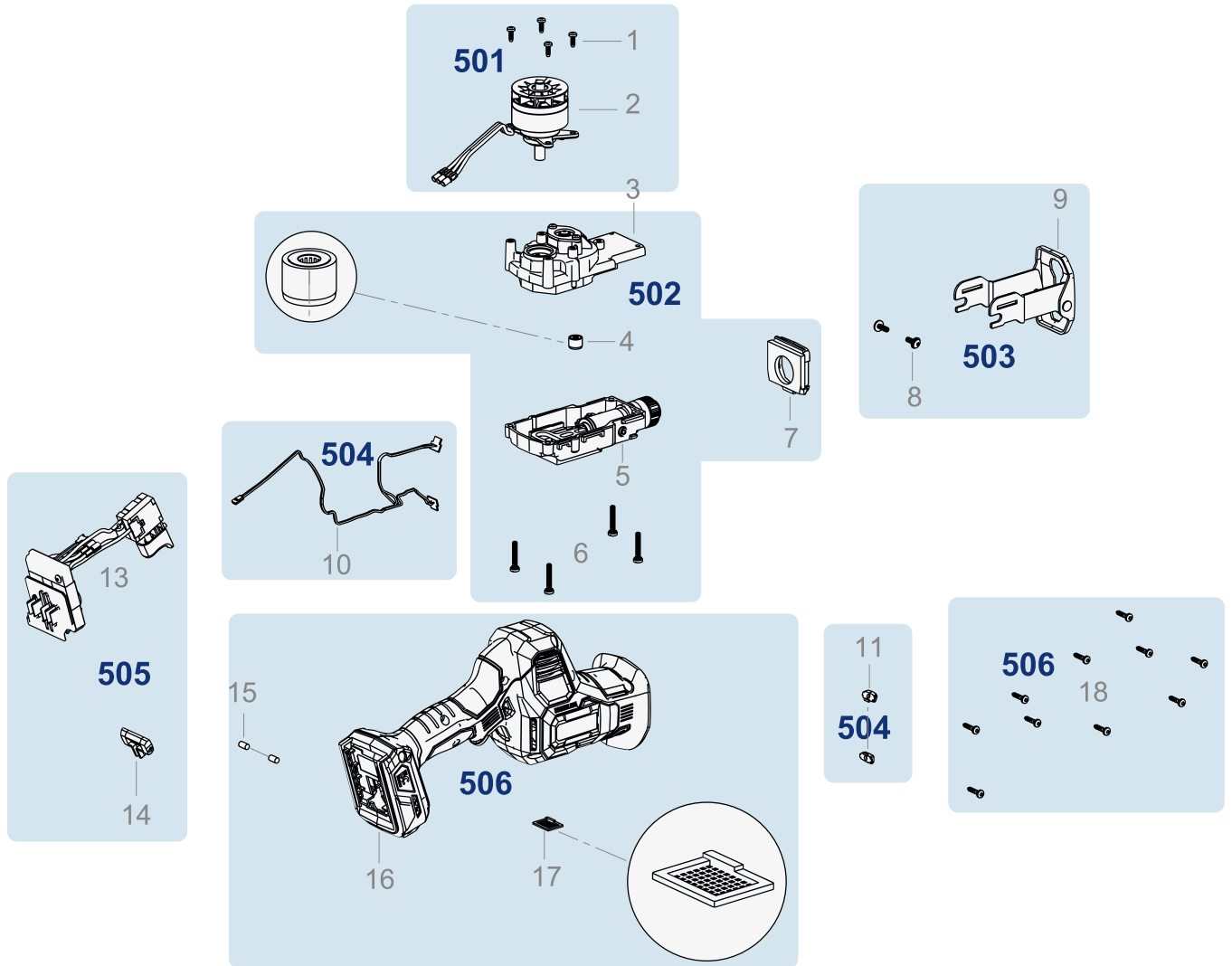



Ersatzteile 9534-10

Spare parts · Pièces de rechange



Pos	HAZET No.	Bezeichnung	Designation	Désignation	
501	9534-01/5	Motor-Einheit · Inhalt: 1 (4x) · 2 · 3	Motor-Einheit · Inhalt: 1 (4x) · 2 · 3	Motor-Einheit · Inhalt: 1 (4x) · 2 · 3	
502	9534-02/8	Antriebs Satz · Inhalt: 4 · 5 · 6 (4x) · 7	Antriebs Satz · Inhalt: 4 · 5 · 6 (4x) · 7	Antriebs Satz · Inhalt: 4 · 5 · 6 (4x) · 7	
503	9534-03/3	Sägeblattführung · Inhalt: 8 (2x) · 9	Sägeblattführung · Inhalt: 8 (2x) · 9	Sägeblattführung · Inhalt: 8 (2x) · 9	
504	9534-04/3	LED-Einheit · Inhalt: 10 · 11 (2x)	LED-Einheit · Inhalt: 10 · 11 (2x)	LED-Einheit · Inhalt: 10 · 11 (2x)	
505	9534-05/2	Steuereinheit · Inhalt: 13 · 14	Steuereinheit · Inhalt: 13 · 14	Steuereinheit · Inhalt: 13 · 14	
506	9534-06/15	Gehäuse · Inhalt: 15 (2x) · 16 · 17 · 18 (10x)	Gehäuse · Inhalt: 15 (2x) · 16 · 17 · 18 (10x)	Gehäuse · Inhalt: 15 (2x) · 16 · 17 · 18 (10x)	



DE

HAZET Service online:
www.hazet.de/de/home/service/



EN



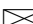

DE

HAZET Ersatzteil-Shop
HAZET Spare-parts-shop:
www.hazet.de/ersatzteil-shop



EN

Zur Bestellung und für Rückfragen wenden Sie Sich bitte an unsere Service-Abteilung
For Orders and questions please refer to our service-centre
 +49 (0) 21 91 / 7 92 355 ·  service-center@hazet.de

HAZET-WERK – Hermann Zerver GmbH & Co. KG ·  10 04 61 · 42804 REMSCHEID
 Gùldenwerther Bahnhofstrasse 25 – 29 · 42857 REMSCHEID · GERMANY